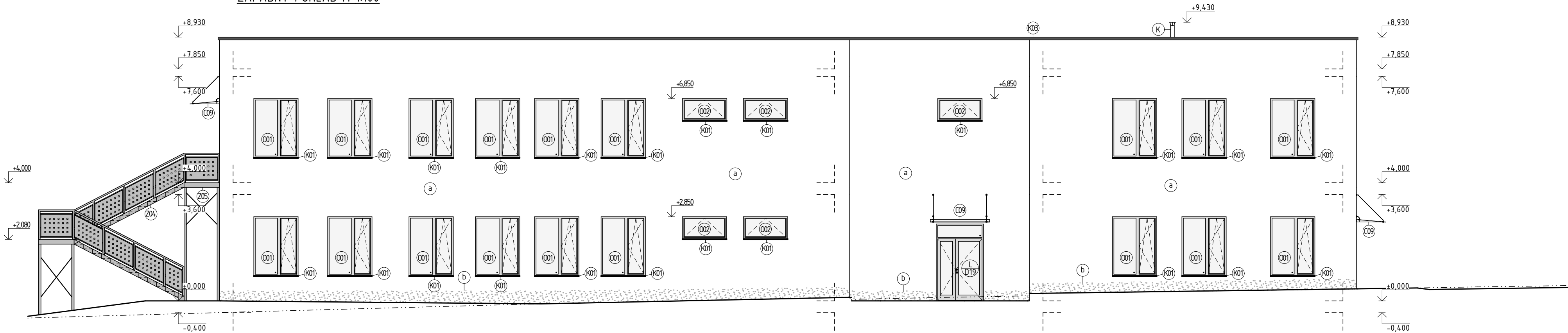
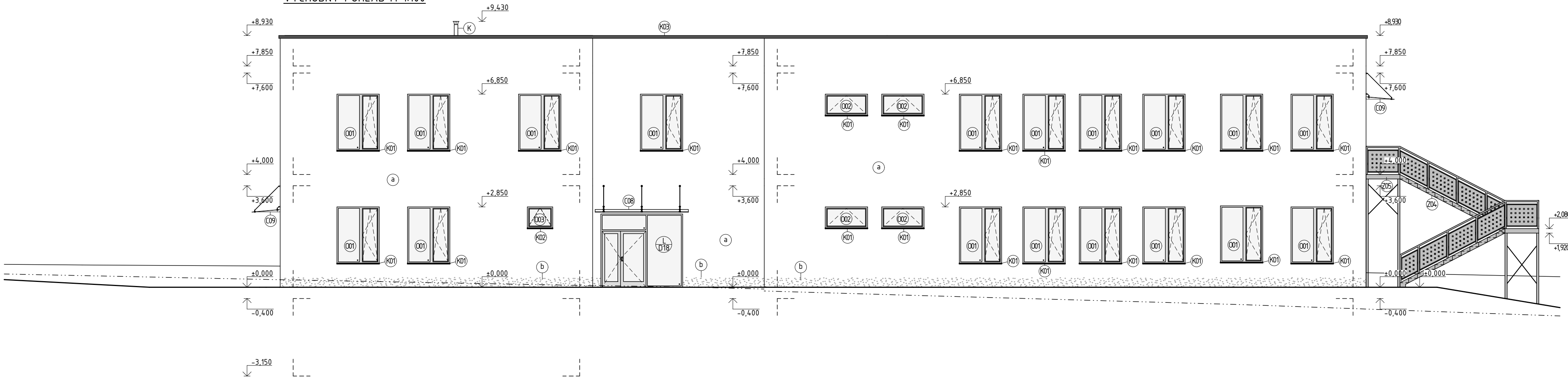


ZÁPADNÝ POHLAD M 1:100




VÝCHODNÝ POHLAD M 1:100



LEGENDA MATERIÁLOV A PRVKOV

- (00x) VÝPIS PRVKOV OTVOROV - VIZ PRÍLOHA VÝPISU PRVKOV
- (00x) VÝPIS PRVKOV DVERÍ - VIZ PRÍLOHA VÝPISU PRVKOV
- (K0x) VÝPIS KLAMPIARSKÝCH VÝROBKOV - VIZ PRÍLOHA VÝPISU PRVKOV
- (00x) VÝPIS DOPLNKOVÝCH VÝROBKOV - VIZ PRÍLOHA VÝPISU PRVKOV
- (Z0x) VÝPIS ZÁMOČNÍCKÝCH PRVKOV - VIZ PRÍLOHA VÝPISU PRVKOV
- (K) -TROJZLOŽKOVÝ NEREZOVÝ KOMÍNOVÝ SYSTÉM, NEREZOVA VLOŽKA HR. 0,8 mm, MINERALNA VLNA HR. 50 mm, NEREZOVOVÝ PLECH HR. 0,5 mm, Ø= 130 mm -KOMÍNOVÉ TVARNICE Z ODLAHCENÉHO BETONU, ρ=1100 kg/m³, 360x360 mm,
- (a) EASÁDNA PASTOVITÁ OMIETKA NA BÁZE SILIKÓNOVÝCH ŽIVÍC, ŽLTÁ FARBA RAL 0041
- (b) JEDNOZLOŽKOVÁ MARMOLITOVÁ OMIETKA PASTOVITEJ KONZISTENCIE, FARBA TEHLOVÁ M375

0,000 = 188,39 m n. m., B. p. v. / SÚRADNICOVÝ SYSTÉM S-JTSK

PREDMET	DIPLOMOVÁ PRÁCA		
VYPRACOVAL	Bc. Lenka Otiepková		
KONTROLOVAL	Ing. Jan Müller, Ph.D.		
STAVEBNÍK	Město Pohořelice, Vídeňská 699, 69123 Pohořelice		
MIESTO STAVBY	Pohořelice, č. parcely 6383/3, k.ú. Pohořelice n. Jihlavou		
NÁZOV STAVBY	MATEŘSKÁ ŠKOLA POHOŘELICE		
STAVEBNÝ OBJEKT	SO 01 STAVEBNÝ OBJEKT 1	FORMÁT	594x420
ČASŤ	D.1.1 ARCHITEKTONICKO-STAVEBNÉ RIEŠENIE	DÁTUM	01/2022
OBSAH:	POHLAD ZÁPADNÝ, POHLAD VÝCHODNÝ	STUPEŇ PD	DPS
		MIERKA	Č. VÝKRESU
		1:100	D.1.1.05